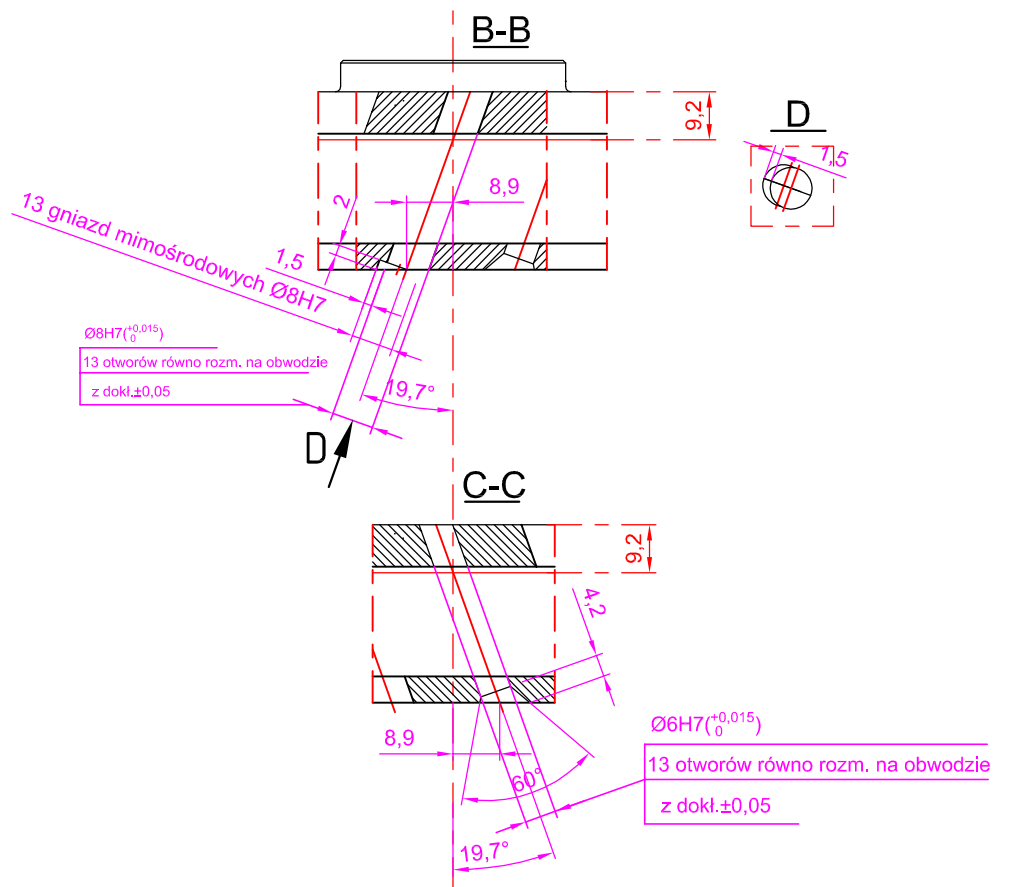
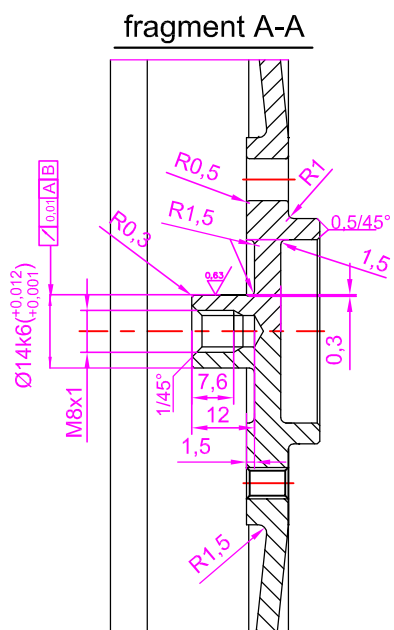
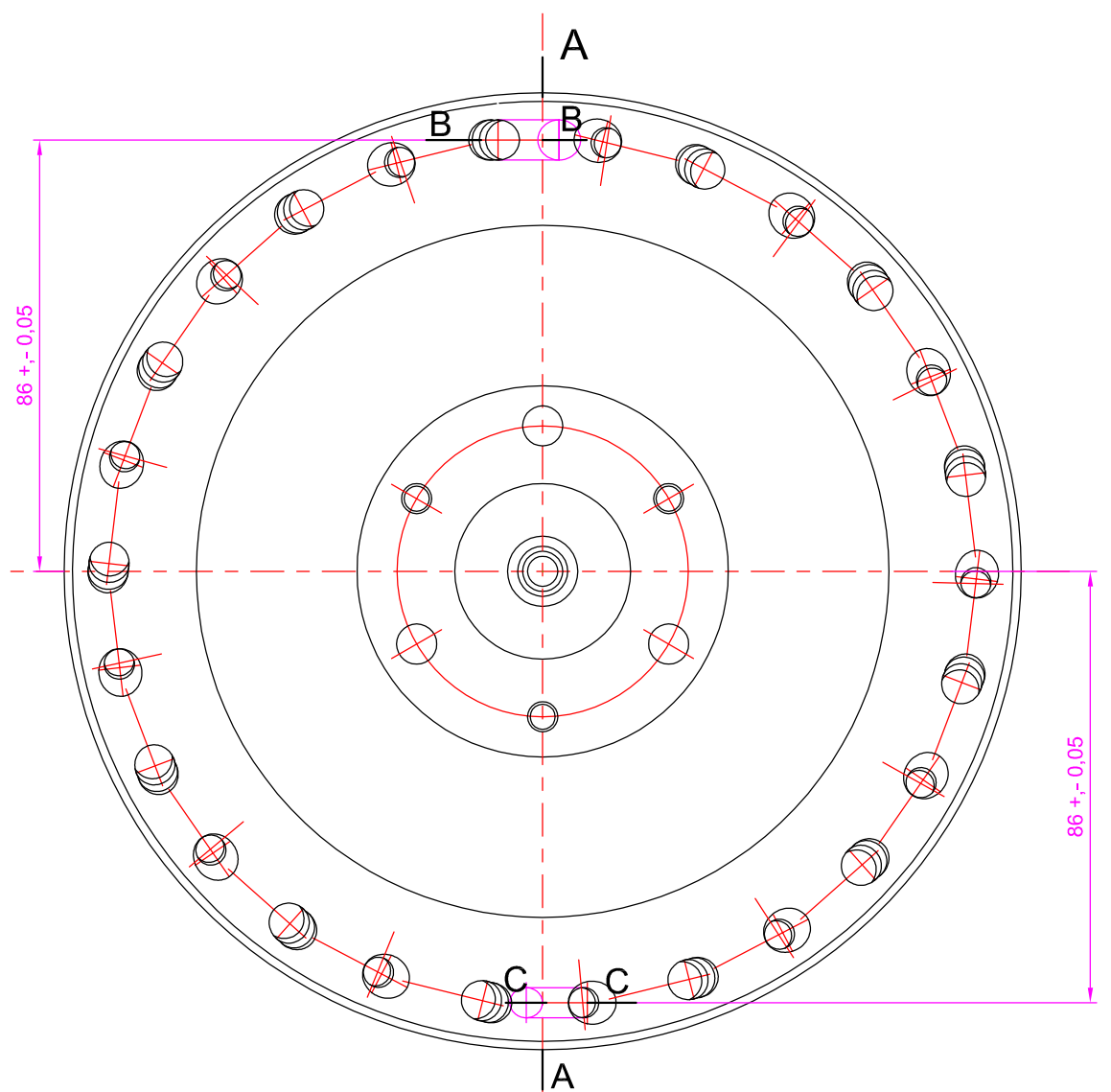


Otwory Ø8 i Ø6 sprowadzone do płaszczyzny rysunku.



Fazy nieoznaczone 0,3/45°
 Obrabiać cieplnie HRC 33-40
 Sprawdzać na defektoskopie magnetycznym

		18H2N4WA	
WAT - styczeń 2024	Nazwa	Material	Uwagi
Tol. ogólne : IT12	Gładkość: $\sqrt{1,25} / \sqrt{0,63}$	Wykończenie: ostre kr. stępieć 0,1 /45° , czernić	
Wchodzi do zespołu: D1W.40.100	Ilość szt. w zespole: 1	Konstruował: M.Ptaszyński	Podziałka: 1:1 Format A3
Nazwa: TARCZA		Numer: D1W.40.101a	