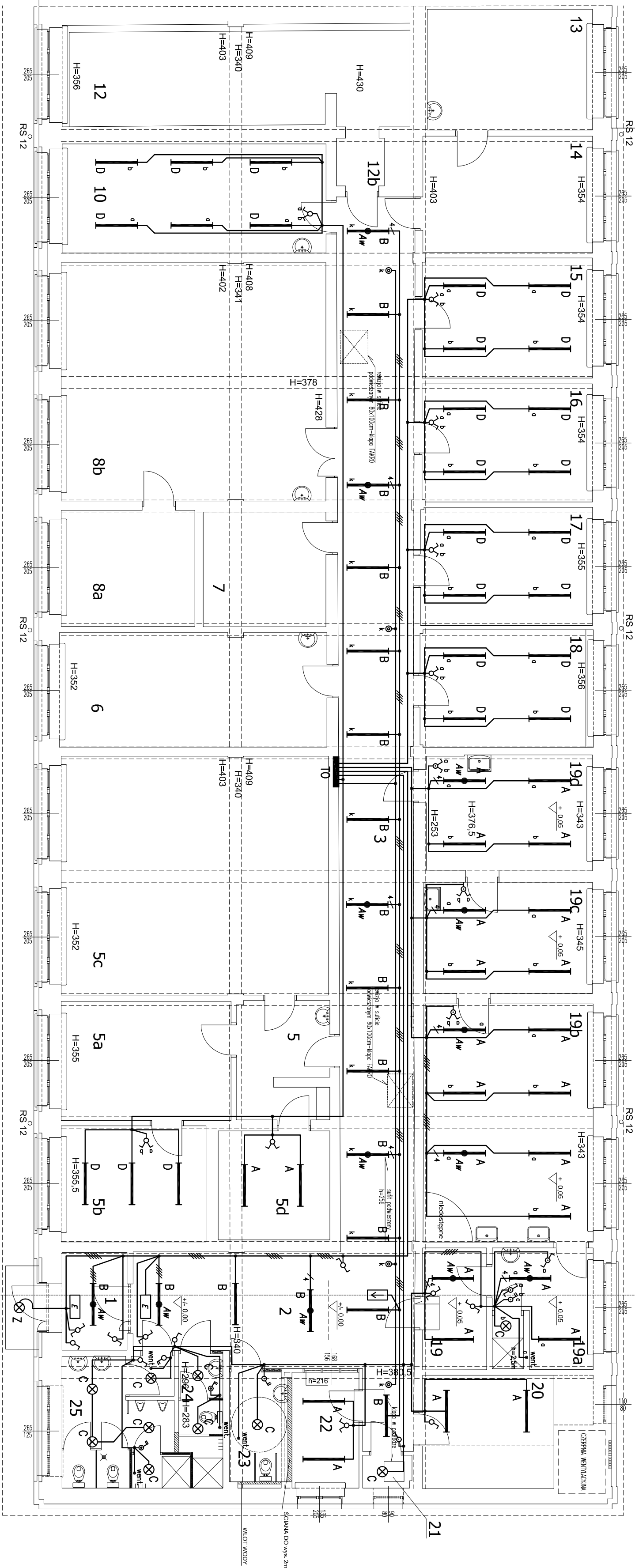


WYKAZ POMIESZCZEN		
1	Przedsiónek	5,70 m <sup>2</sup> gres
2	Korytarz I	31,73 m <sup>2</sup> gres
3	Korytarz II	71,42 m <sup>2</sup> gres
5	Laboratorium dozymetrii - korytarz	9,51 m <sup>2</sup> wykładzina
5a	Pom. profesorów	18,17 m <sup>2</sup> wykładzina
5b	Pom. adiunktów	15,10 m <sup>2</sup> wykładzina
5c	Lab. dozymetrii i fizyki jądrowej	57,30 m <sup>2</sup> wykładzina
5d	Mag. izotopów	10,92 m <sup>2</sup> wykładzina
6	Pracownia analizatorów gazu	27,42 m <sup>2</sup> gres
7	Mag. aparatury pomiarowej	12,64 m <sup>2</sup> wykładzina
8a	Pom. kierownika laboratorium	13,92 m <sup>2</sup> wykładzina
8b	Lab. elektroniki jądrowej	56,57 m <sup>2</sup> wykładzina
10	Pom. biurowo-labor. Kierownika zakładu	25,79 m <sup>2</sup> wykładzina
12a	Przedsiónek sali wykładowej	2,04 m <sup>2</sup> wykładzina
13	Prac. interferiów promieniowania gamma - lab.	17,92 m <sup>2</sup> gres
14	Prac. interferiów promieniowania gamma - lab.	17,73 m <sup>2</sup> gres
15	Pom. adiunktów	18,35 m <sup>2</sup> wykładzina
16	Pom. asystentów	18,07 m <sup>2</sup> wykładzina
17	Pom. doktorantów	18,21 m <sup>2</sup> wykładzina
18	Pom. profesorów	18,27 m <sup>2</sup> wykładzina
19a	Prac. otwartych źródeł promieniowania	7,01 m <sup>2</sup> gres
19b	- śluza z matriksami	10,51 m <sup>2</sup> gres
19c	Prac. otwartych źródeł promieniowania	36,28 m <sup>2</sup> posadzka żywiczna
19d	Prac. otwartych źródeł promieniowania	16,82 m <sup>2</sup> posadzka żywiczna
19e	- pokój wagiowy	17,20 m <sup>2</sup> gres
19f	Prac. kalibracji analizatorów powietrza	13,38 m <sup>2</sup> gres
20	Wentylatornia	1,44 m <sup>2</sup> gres
21	Pom. porządkowe	

22	Warsztat mechaniczny	6,97 m <sup>2</sup> gres
23	WC dla niepełnosprawnych	5,72 m <sup>2</sup> gres
24	WC damski	4,64 m <sup>2</sup> gres
25	WC męski	13,20 m <sup>2</sup> gres
		599,93 m <sup>2</sup>



#### Oznaczenia:

A/2x49W oprawa świetłokowa 2x36W z kloszem, natynkowa

B/2x36W oprawa świetłokowa 2x36W z kloszem, natynkowa

C/2x18W oprawa świetłokowa 2x18W z kloszem, natynkowa

D/2x36W oprawa świetłokowa 2x35W z kloszem, natynkowa

Z/2x18W oprawa mocowana na drzwiach, 2x18W, z kloszem

IP44, typu Triangolo 218

Aw oprawa z inwerternem zasilania awaryjnego min. 2h

podświetlony znak ewak. min.2 godz.:1-stronny

podświetlony znak ewak. min.2 godz.:2-stronny

wyłącznik jednobiegunowy p/t

wyłącznik dwubiegunowy p/t

przełącznik świecznikowy p/t

przełącznik schodowy p/t

Instalacje oświetleniową wykonać przewodami VDY3(4,5)x1,5mm,

przewody prowadzić:

- na korytarzu - w przestrzeni międzystropowej

- w pomieszczeniach p/t.

Oprawy w pomieszczeniach rozmieszczać równomiernie

ABAA PRACOWNIA ARCHITEKTONICZNO-BUDOWLANA			
02-320 Warszawa, ul.Grojecka 40A/25, tel 22 4051756, fax 22 8221756			
Inwestor	Wojskowa Akademia Techniczna im.Jarosława Dąbrowskiego w W-wie, ul.Gen. Sylwestra Kaliskiego 2	Branża: EL	
Temat	Modernizacja zaplecza naukowo-badawczego ZRINIS WTC budynku nr 55	Faza: PB+PW	
Treść	Plan instalacji elektrycznych - oświetlenie	Skala: 1 : 100	
	Projektował	Nr upr.	Podpis
	mgr inż. Romuald Wehnicki	Wa-722/92	
	Sprawdził		
	mgr inż. Janusz Sobociński	33/TO/91	
			Rys. nr.: 1