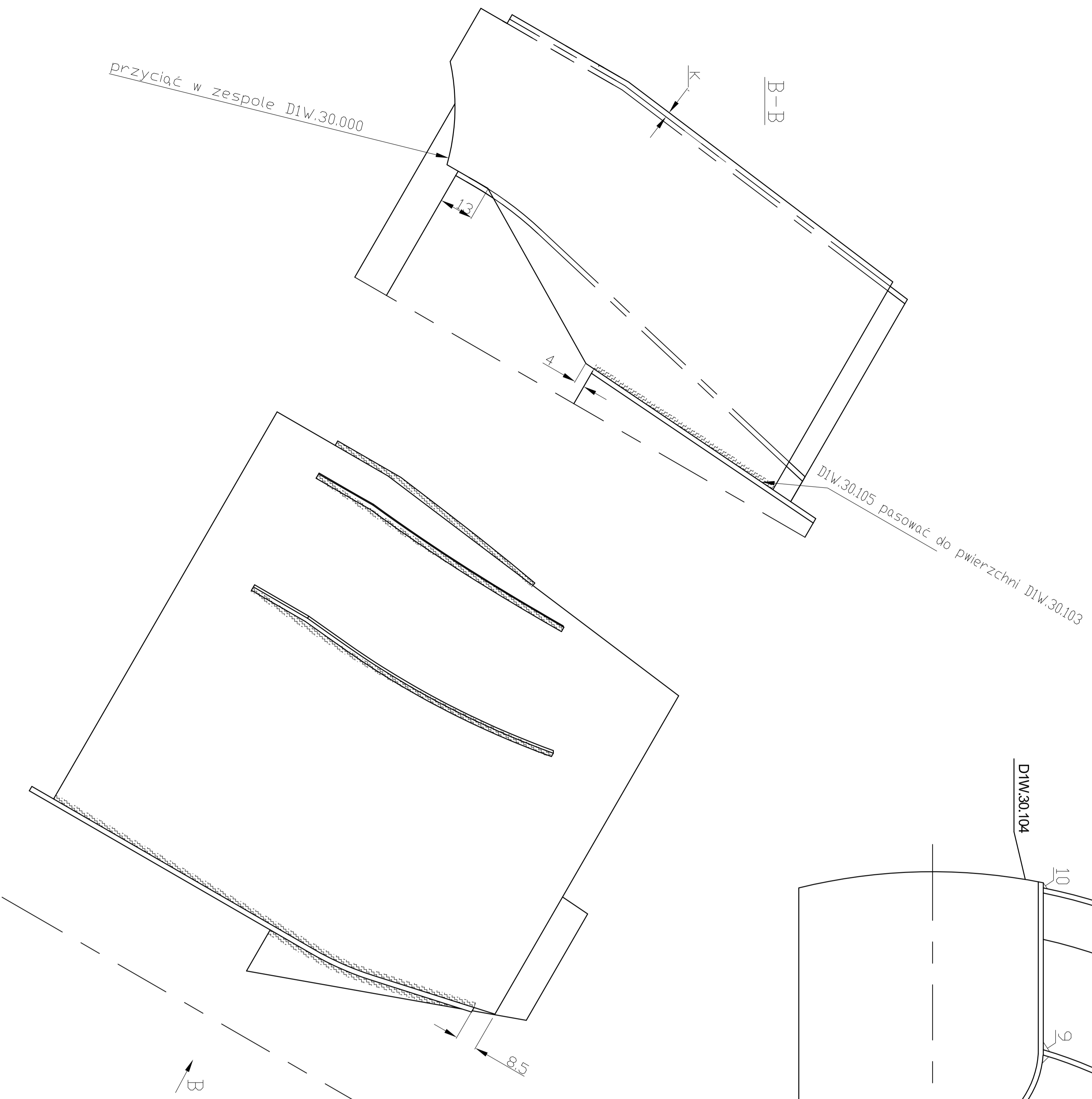
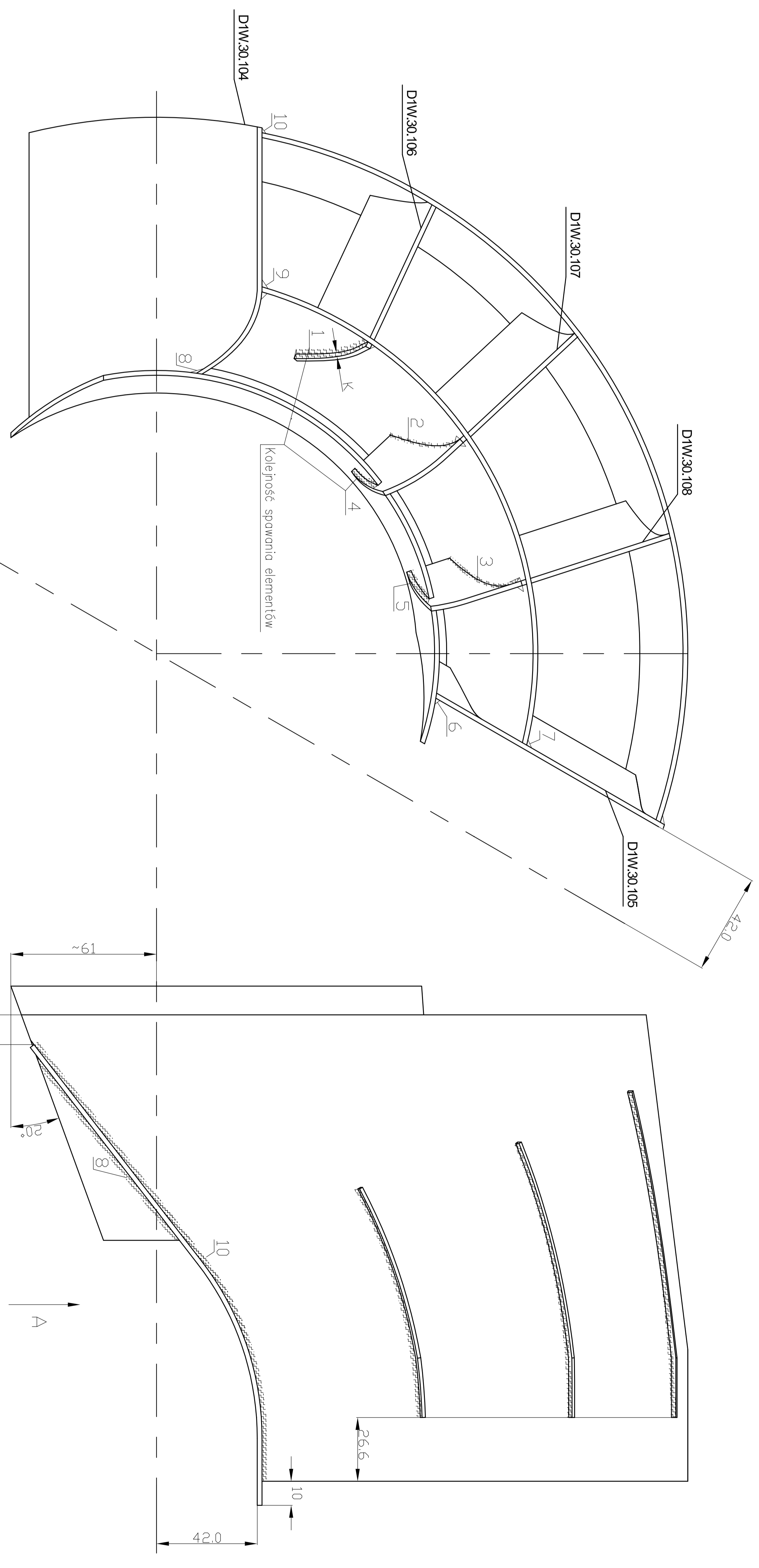
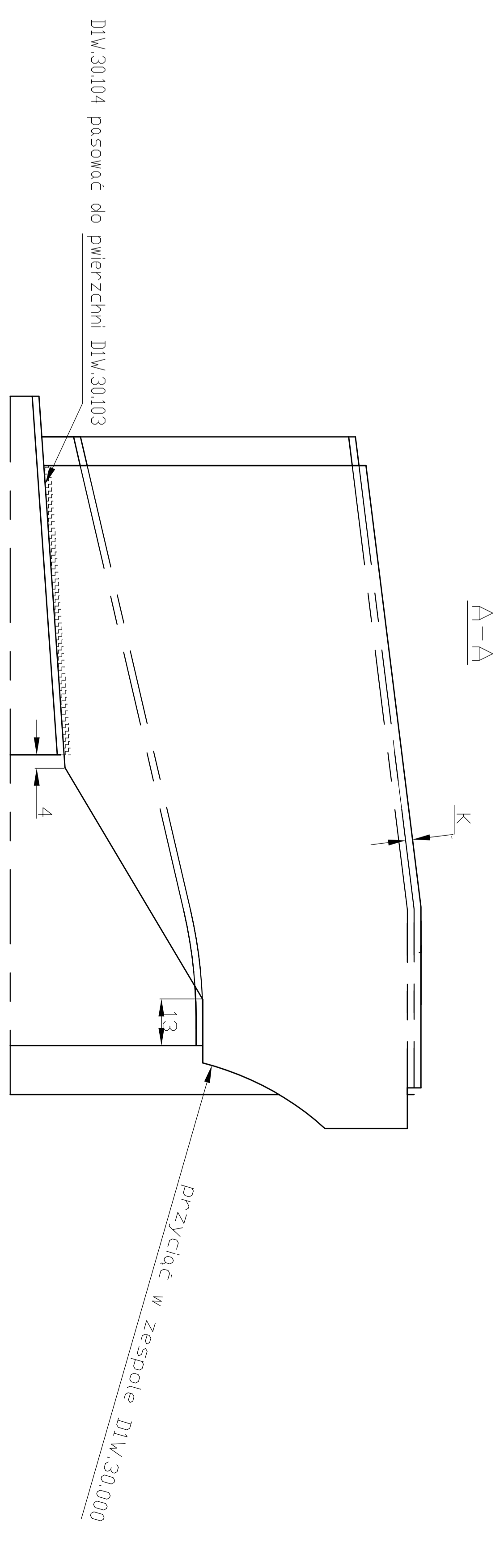


Spowoc TIC w ostanie organu.
Przed obrdkbq mechanicznq utworzic do T6
Po obrdobe mechanicznej onodowc na kolor ?

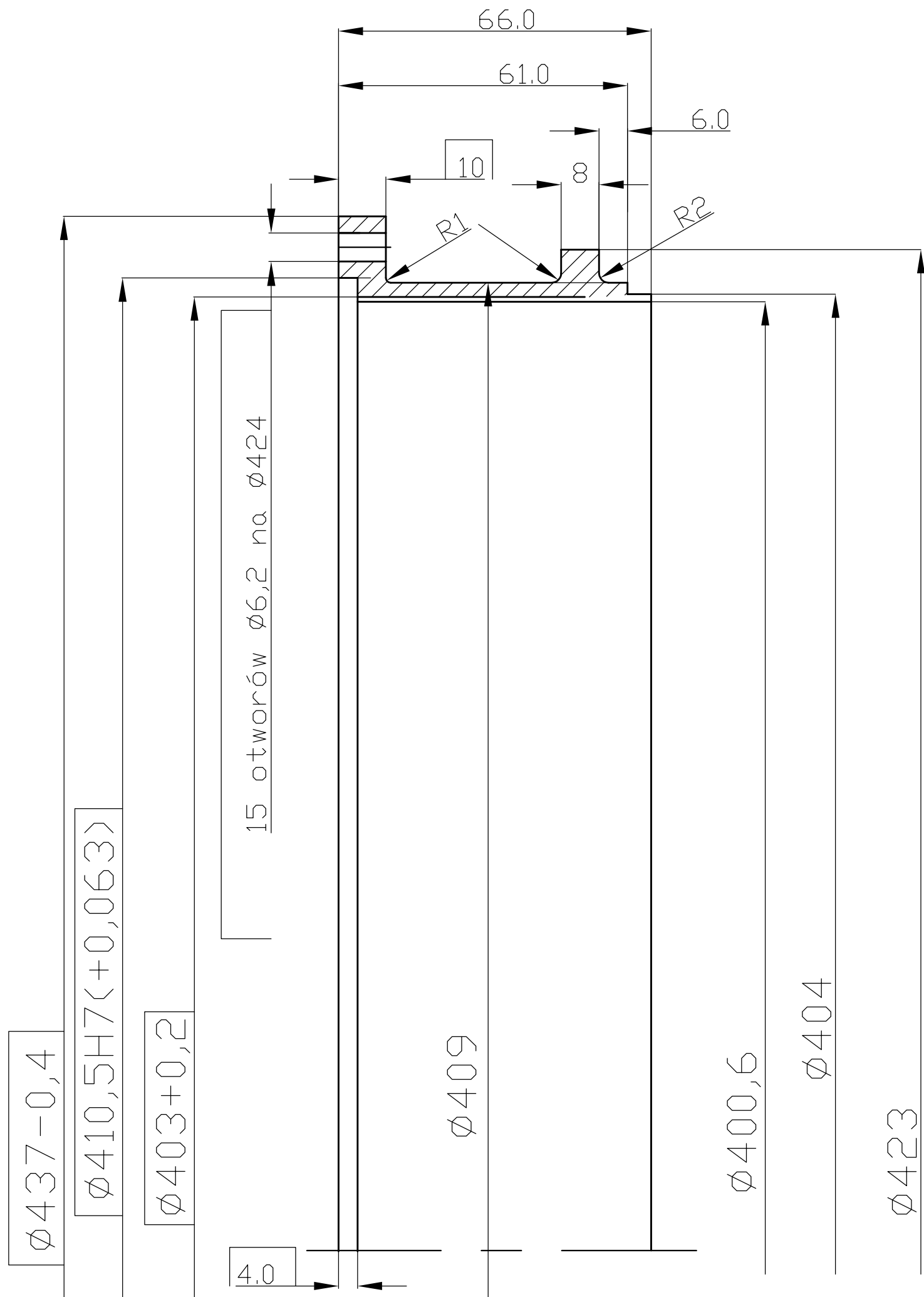
DW.30.008	3	Ghazdo sworzni			
DW.30.007	1	Ustymienie			
DW.30.006	6	Zebro			
DW.30.005	3	Lacznik			
DW.30.004	3	Poka			
DW.30.003	1	Kohierz wly			
DW.30.002	1	Kohierz centralny			
DW.30.001	1	Kohierz przadni			
DW.30.100	3	Element kanalu			

Tab. opisowe	Obrobkoc	Wydokowc: ostrz k: sepk 0,245?
Widok do wosoku	Widok do wosoku	
DW.00.000	1	M.Plaszy/iski
Nazwa:	Kadub wtkowy	Numer: DW.30.000 ak 1
		Formc: A0



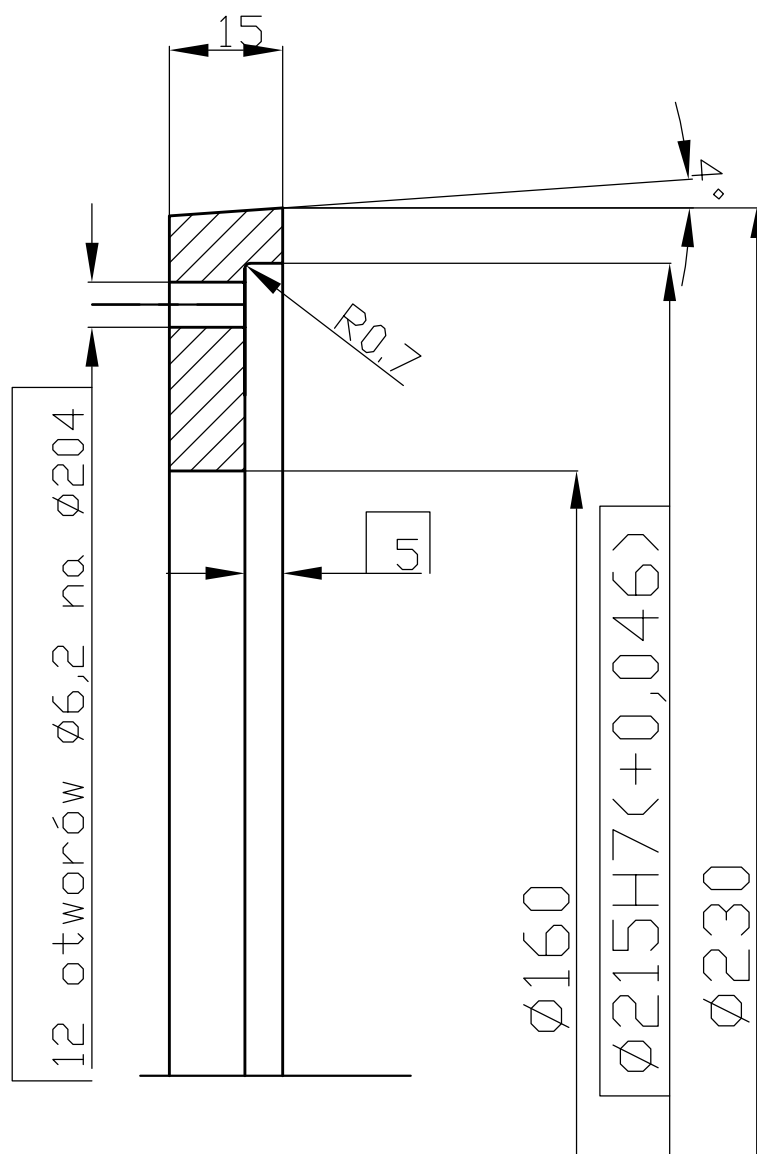
K=2mm wystawnie elementow nad powierzchnie
Spowoc T10 w oslone orgonu.

D1W.30.108	1	Kierownica 3	PAA # 2	BEZ RYS.
D1W.30.107	1	Kierownica 2	PAA # 2	BEZ RYS.
D1W.30.106	1	Kierownica 1	PAA # 2	BEZ RYS.
D1W.30.105	1	Element owiewki I	PAA # 2	BEZ RYS.
D1W.30.104	1	Element owiewki II	PAA # 2	BEZ RYS.
D1W.30.103	1	Element owiewki I	PAA # 2	BEZ RYS.
D1W.30.102	1	Paszcz wewnętrzny		
D1W.30.101	1	Paszcz środkowy		
D1W.30.101	1	Paszcz zewnętrzny		
Numer		Nazwa	Materiał	
Ilocz.				
Nazwa			Umiej	
Tabela opisowa				
T14		Obrotowosc	Wydzielaczek: ostatni rz. siecia 0.245?	
Wspolcz. do wspolcz.		V/V		
D1W.30.000		licz. szt. w zespole	Konstrukcje	Format
		3	M.Plaszki/iski	A0
Nazwa:		Element kanalu		
		Numer:	D1W.30.100 ak 1	



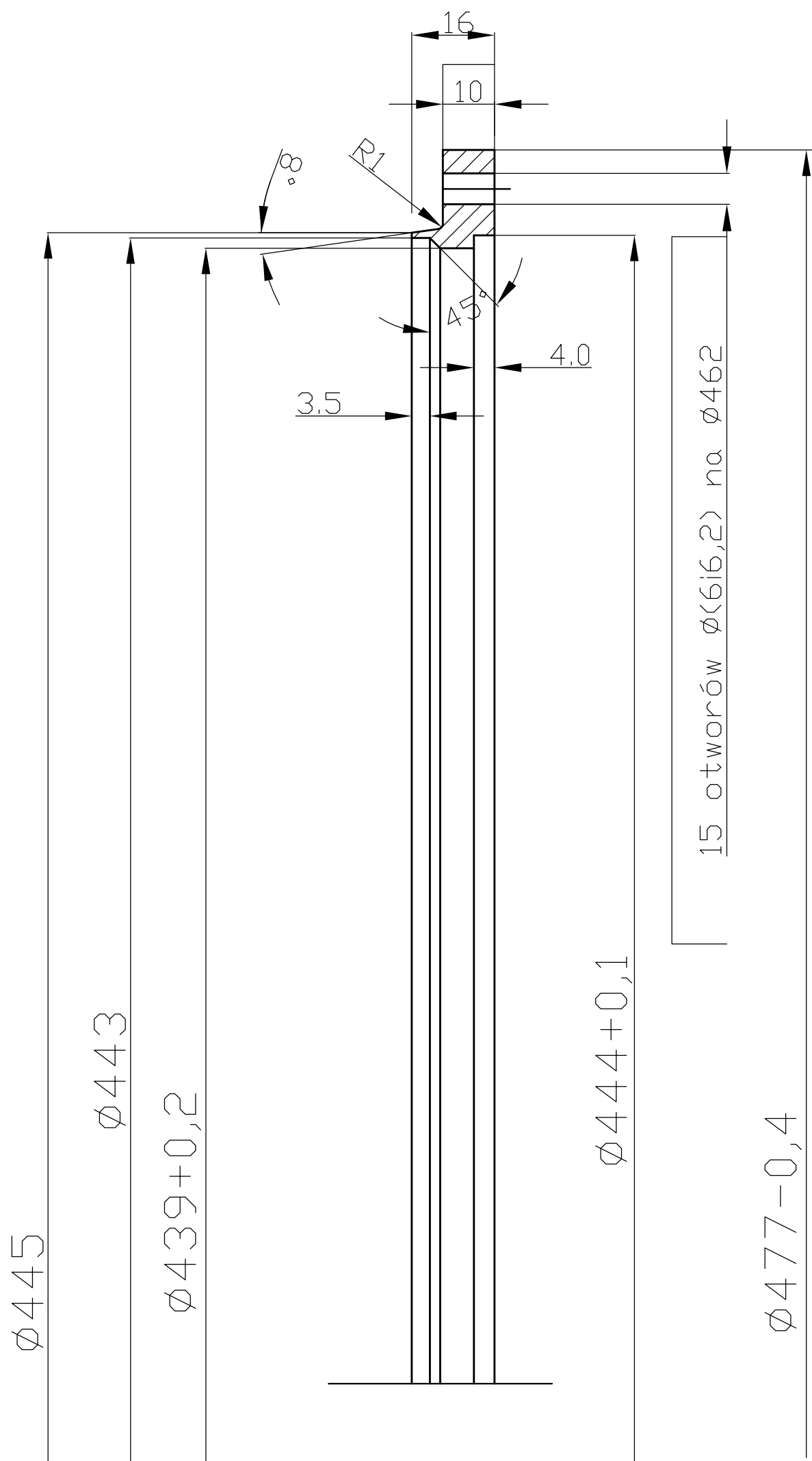
Wymiary oznaczone uzyskać w zespole D1W.30.000

		PA4		
		Materiał	Uwagi	
Tol. ogólne : IT14	Gładkość: ∇_{20}	Wykończenie: ostre kr. stepić 0,2/45°		
Wchodzi do zespołu: D1W.30.000	Ilość szt. w zespole: 1	Konstruował: M.Ptaszyński	Podziałka: 1:1	Format A3
Nazwa: Kolnierz przedni			Numer: D1W.30.001	



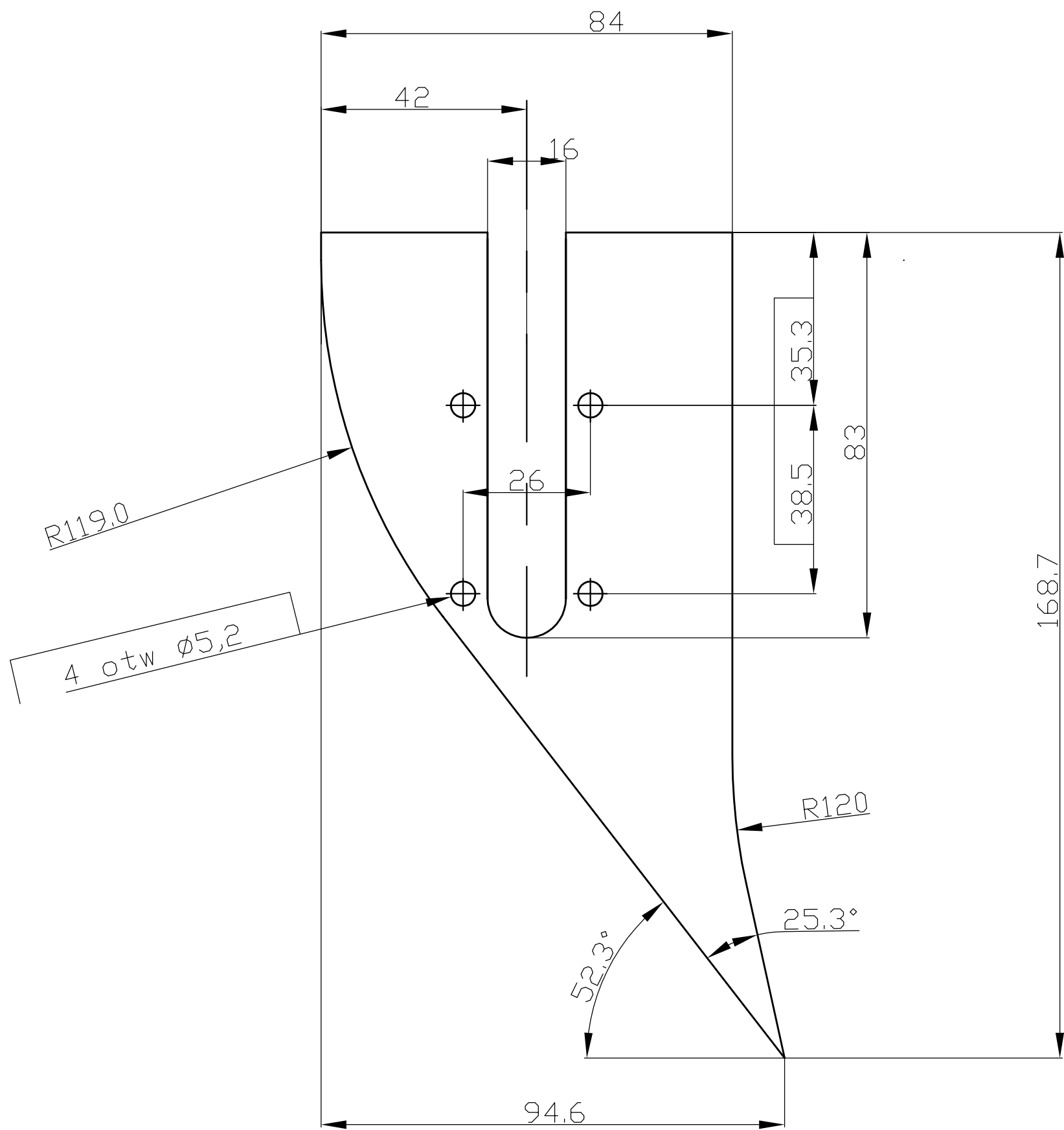
Wymiary oznaczone uzyskać w zespole D1W30.000

		PA4	
		Materiał	Uwagi
Tol. ogólne : IT14	Gładkość: $\sqrt{20}$	Wykończenie: ostre kr. stepić 0,2/45°	
Wchodzi do zespołu: D1W.30.000	Ilość szt. w zespole: 1	Konstruował: M.Ptaszyński	Podziałka: 1:1 Format A3
Nazwa: Kołnierz centralny			Numer: D1W.30.002



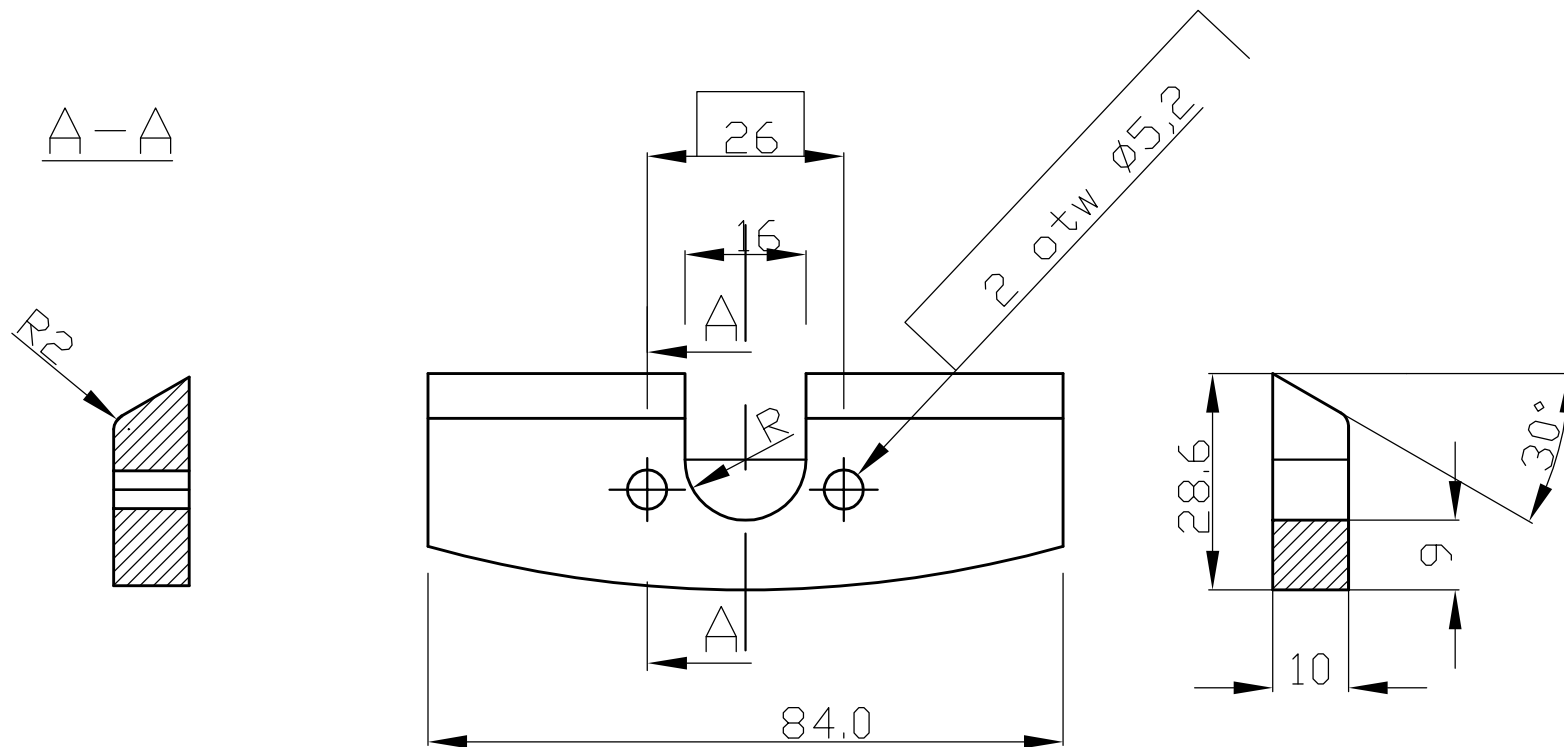
Wymiary oznaczone uzyskać w zespole D1W.30.000

		PA4		
		Materiał	Uwagi	
Tol. ogólne : IT14	Gładkość: $\frac{20}{\sqrt{\vee}}$	Wykończenie: ostre kr. stepić $0,2/45^\circ$		
Wchodzi do zespołu: D1W.30.000	Ilość szt. w zespole: 1	Konstruował: M.Ptaszyński	Podziałka: 1:1	Format A3
Nazwa: Kolnierz tylny			Numer: D1W.30.003	



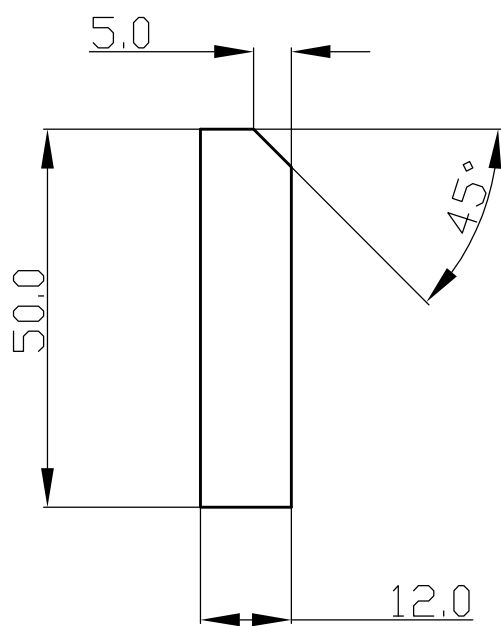
Wymiary oznaczone uzyskać w zespole D1W.30.000

		PA4 ≠ 2	
		Materiał	Uwagi
Tol. ogólne IT14	Gładkość: $\sqrt{0.2}$, $\sqrt{0.4}$	Wykończenie: ostre kr. stepić 0,2/45°	
Wchodzi do zespołu: D1W.30.000	Ilość szt. w zespole: 3	Konstruował: M.Ptaszyński	Podziałka: 1:1 Format A3
Nazwa: Półka		Numer: D1W.30.004	

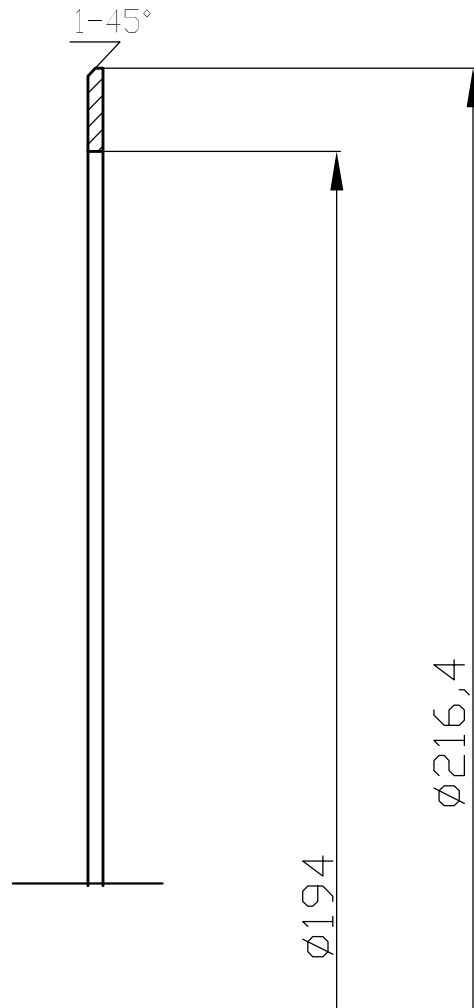


Wymiary oznaczone uzyskać w zespole D1W.30.000

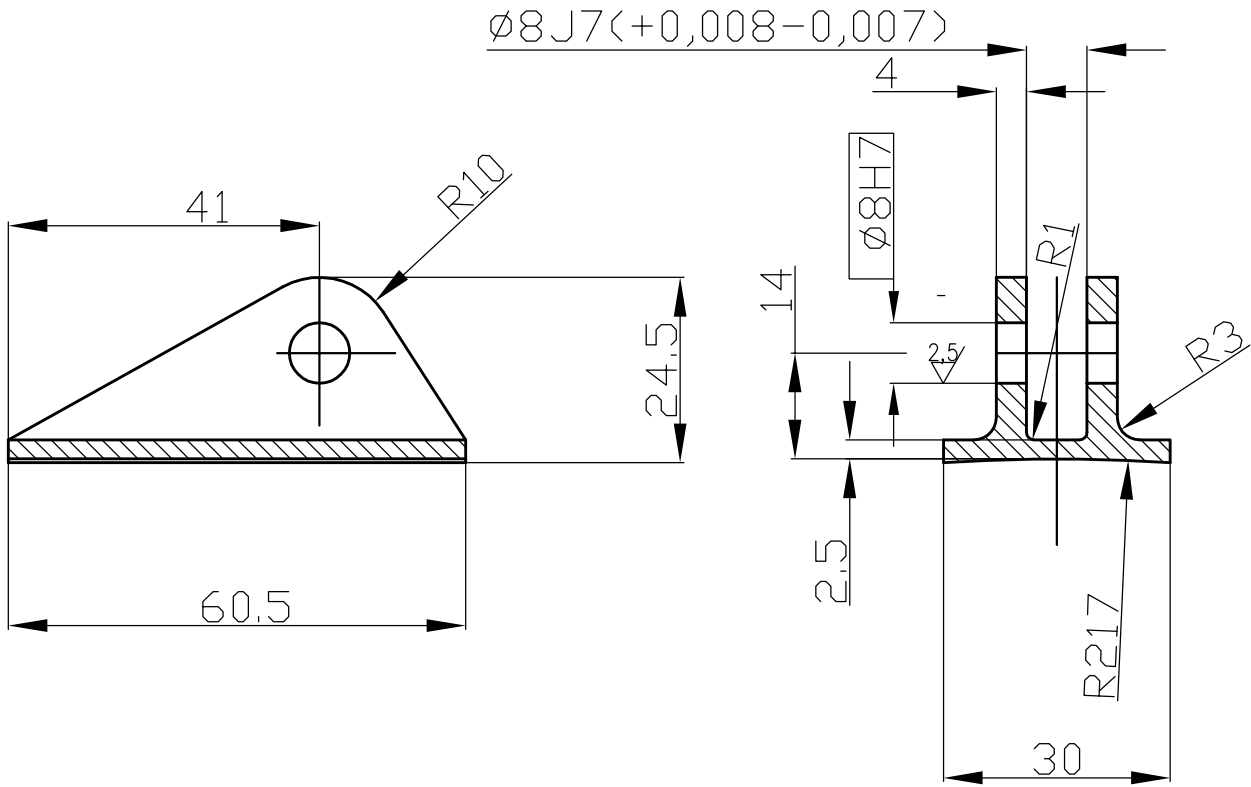
		PA4	
		Materiał	Uwagi
Tol. ogólne IT14	Gładkość: $\sqrt{0,20}$	Wykończenie: ostre kr. stepić 0,2/45°	
Wchodzi do zespołu: D1W.30.000	Ilość szt. w zespole: 3	Konstruował: M.Ptaszyński	Podziałka: 1:1 Format A3
Nazwa: Łącznik		Numer: D1W.30.005	



		PA4 ≠ 2	
		Materiał	Uwagi
Tol. ogólne IT14	Gładkość: $\sqrt{\text{V}}, \frac{20}{\text{V}}$	Wykończenie: ostre kr. stępieć 0,2/45°	
Wchodzi do zespołu: D1W.30.000	Ilość szt. w zespole: 6	Konstruował: M.Ptaszyński	Podziałka: 1:1
Nazwa: Żebro		Numer: D1W.30.006	



		PA4 ≠ 2	
		Materiał	Uwagi
Tol. ogólne IT14	Gładkość: $\sqrt{0,20}$	Wykończenie: ostre kr. stępieć 0,2/45°	
Wchodzi do zespołu: D1W.30.000	Ilość szt. w zespole: 1	Konstruował: M.Ptaszyński	Podziałka: 1:1
Nazwa: Usztywnienie		Numer: D1W.30.007	



		PA4	
		Materiał	Uwagi
Tol. ogólne IT14	Gładkość: $\sqrt{20}$	Wykończenie: ostre kr. stępieć 0,2/45°	
Wchodzi do zespołu: D1W.30.000	Ilość szt. w zespole: 3	Konstruował: M.Ptaszyński	Podziałka: 1:1
Nazwa: Gniazdo sworznia		Numer: D1W.30.008	

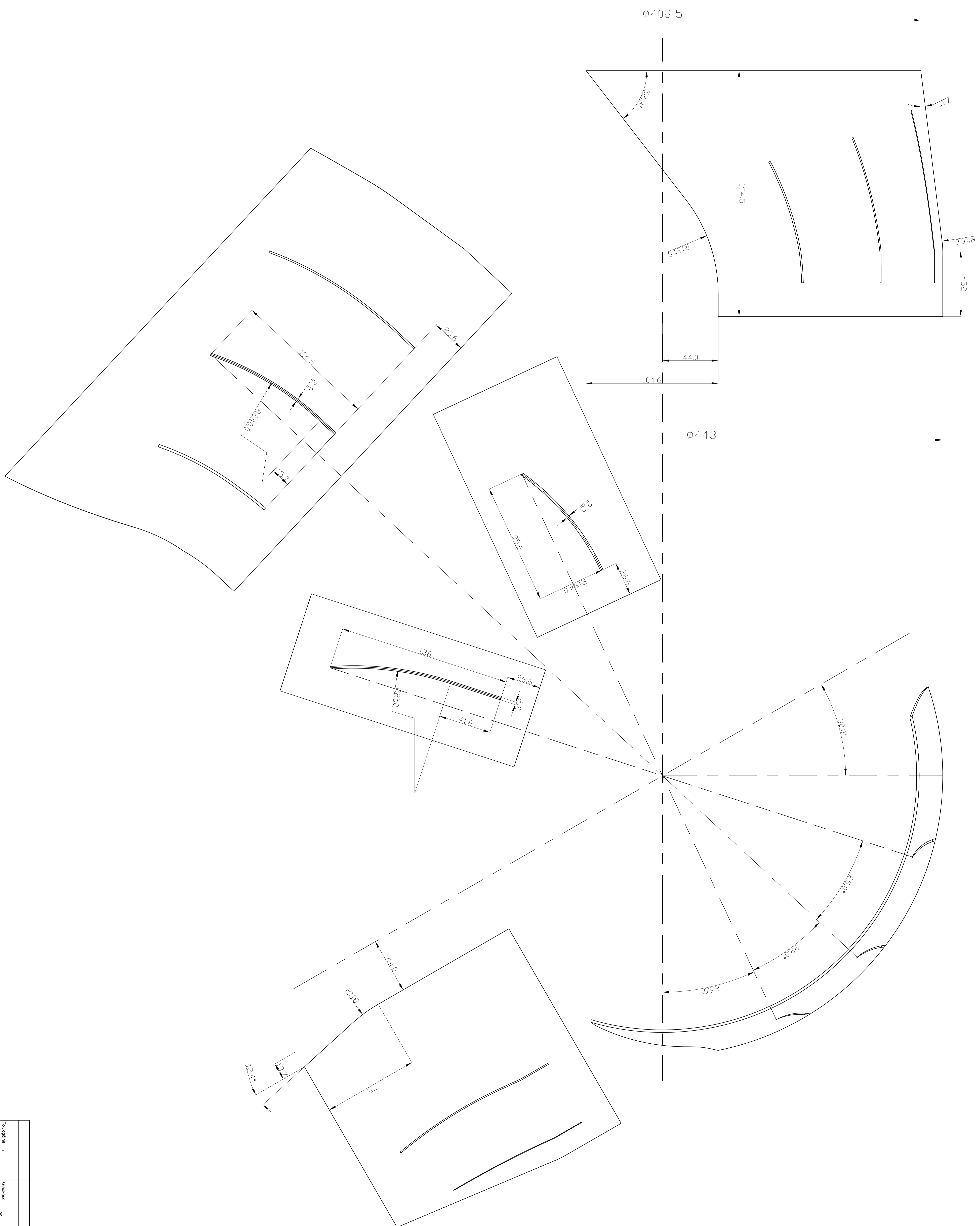


Tabela opisowa		Materiał		PAA # 2		Umiej	
Wzrost do stopnia		Wydzielacz: seria 12, seria 0245					
D1W.30.100		1		M.Płaszki/FSKI		1:1	
Nazwa:		Płaszcz zewnętrzny		Numer:		D1W.30.101	
Format		A0					

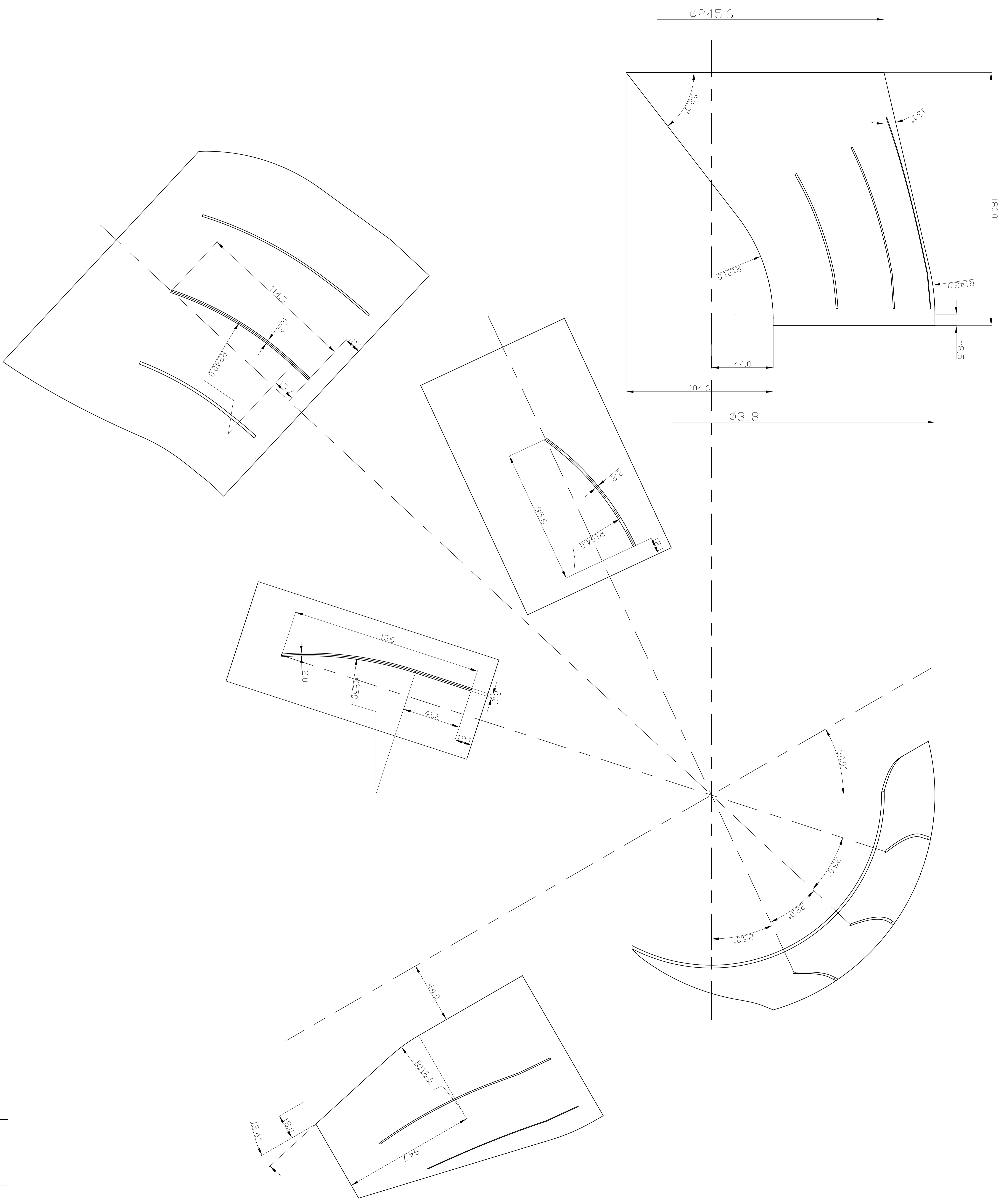
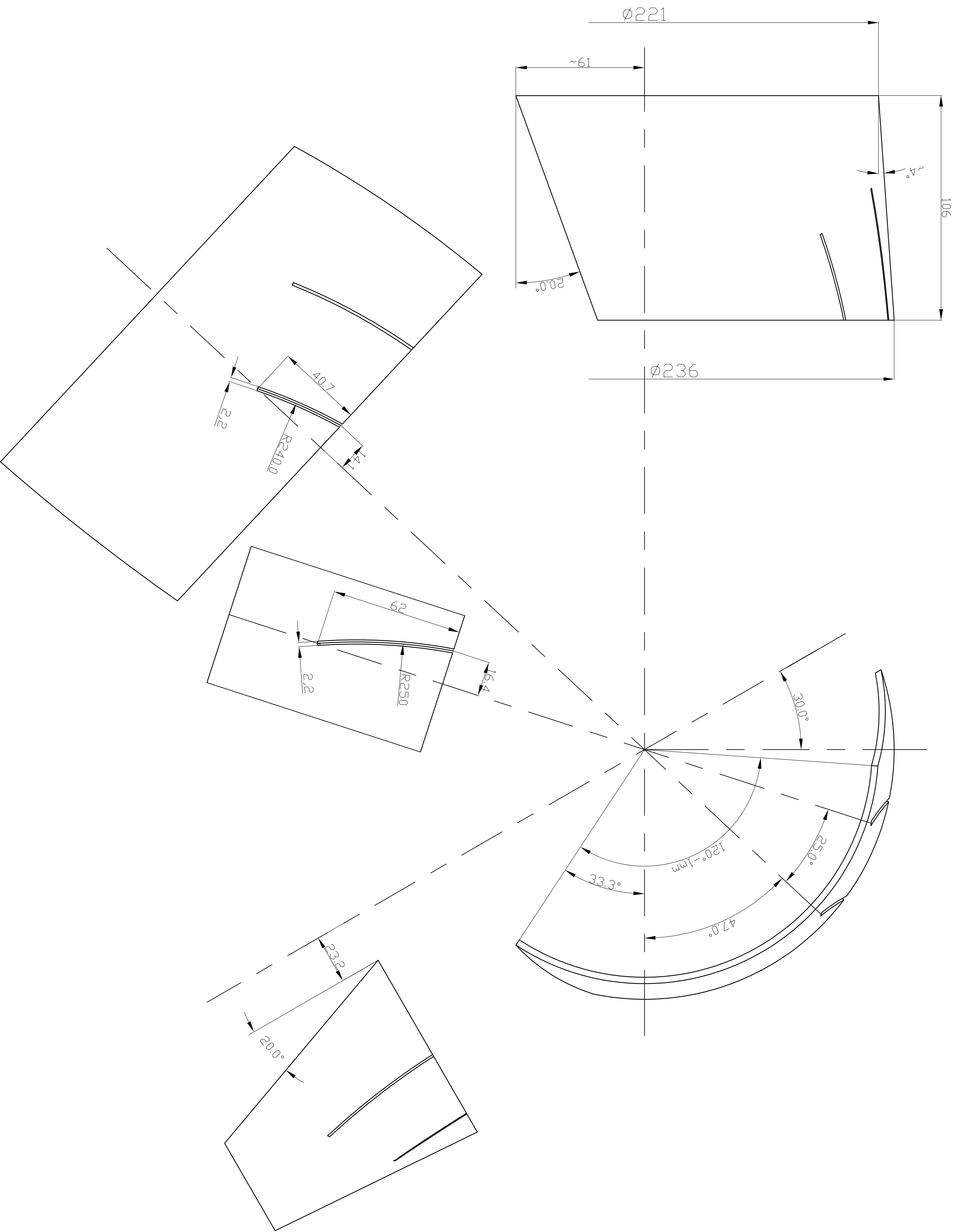


Tabela opisowa		Materiał		PAA # 2		Umiej	
Wariant	TT14	Obrotowość	V	Wydokształtowanie	Wydokształtowanie: ostatni kr. stopka 0,245"		
Wskaznik do rysunku	D1W/30.100	Ilność ark. w zespole	1	Konstruktor	M. Płaszczyski	Skala rysunku	1:1
Nazwa	Płaszcz środkowy			Numer	D1W/30.102		



		PA4 # 3			
		Materiał		Uwagi	
Tytuł ogólny IT14		Grubość: 2,2		Wykończenie: ostre kr. stopki 0,2/45°	
Wchodzi do zespołu: D1W.30.100		Ilość szt. w zespole: 1		Podziałka: 1:1	
Nazwa: Plaszcz wewnętrzny		Konstruował: M. Płaszynski		Format: A1	
		Numer: D1W.30.103			